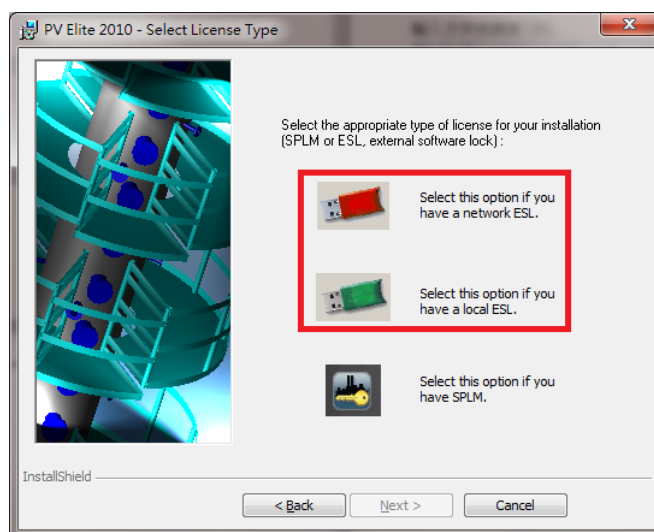


PV Elite 2010 更新(20100813)更新方式

將檔案下載下來後，直接執行「pv100813.exe」即可。

注意：在安裝的過程中會有選擇授權的方式，請依照貴單位(公司)的硬體鎖(ESL)選擇。不要去理會第3個選項。



PV Elite

增強：

- 1、Hillside 和大管嘴顯示控制管嘴結果顯示
- 2、根據使用者回報增強部分功能
- 3、支援 Intergraph SPLM
- 4、ASME U-tube 換熱器現在可以分析一些簡易的支撐。

Bug 修正

1. 修正平蓋板 MDMT 的問題(之前計算較保守)。
2. 增強 PV Elite 對於細節處理尺寸。
3. 修正管嘴的重量計算(特別是有 hub 的管嘴)。

Projection Outside Inside :	152.4	0	mm
Limits [Diameter Thickness] :	0	0	mm
Overriding Weight :	12.7895	kgm	<input type="button" value="Calc"/>

4. 改善底環的計算，特別是 Neutral Axis shift 方式。
5. 對於管嘴與設備交接處使用 WRC297 的快速計算，PV Elite 現在會考慮該局部桶身的厚度。(原本厚度取錯，但是結果正確)
6. 修正在某些狀況下管板 MAWP 的問題。

7. 修正錐形裙座上的一個開孔計算錯誤。
8. 修正使用標準帳戶時 CodeCalc 註冊 dll 的問題。
9. 修正 PD5500 和 Div. 2 的 cone 計算。
10. 修正 PD5500 材料資料庫容許使用 A105。
11. 增加 Cu-Ni 合金的熱膨脹識別號碼。
12. 修正補強限制平行於設備表面(依 Div 2 的 2004 Ed, PV Elite 之前較保守)。
13. 修正材料 SA 302 CUCS 曲線。
14. 對於 cone 和桶身接合處。PV Elite 會使用外部設計溫度來計算一些內壓計算。現在已經修正這一點。